






## ～入園式・入学式のご案内～

ご入園・ご入学 おめでとうございます



 楠こども園  
4月2日(火)入園式

 楠小学校  
4月8日(月) 入学式

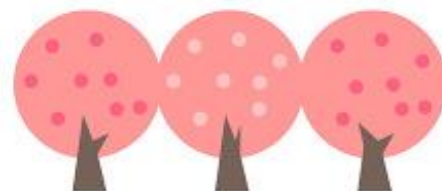
 楠中学校  
4月8日(月)入学式



## 春です! さくらまつり へおでかけになりませんか

### さくら祭りが開催されます

緑地公園 北五味塚 桜まつり  
3月30日(土)楠緑地公園内



11時～12時 模擬店(みたらし・焼き肉・豚汁・ポップコーン)小雨決行  
※なくなり次第終了させていただきます

主催:北五味塚連合自治会

### 宝さくら祭り

4月7日(日)宝酒造駐車場及び宝酒造前桜並木

10時～14時 模擬店(雨天決行)雨天の場合:楠福祉会館  
10時～14時 ステージショー(雨天決行)雨天の場合:楠福祉会館  
10時30分～13時30分 小川にて舟遊び(小雨決行)雨天の場合:中止  
11時～14時 消防車PRブース 展示・体験(小雨決行)

※当日9時～14時30分 宝桜並木前は車輛通行止めといたします



楠まちコミHP

詳しい内容は  
こちらから

ステージプログラム及び出店内容は都合により変更または中止の場合があります。  
駐車場は楠福祉会館第2駐車場をご利用ください。また、駐車場には限りがありますので、  
ご来場の際は徒歩又は公共交通機関をご利用ください。  
喫煙は所定の場所をお願いいたします。

主催:楠地区まちづくり検討委員会

【お問い合わせ】楠地区団体事務局 電話 398-3121

## 楠地区文化振興会からのお知らせ

昨年開催しました令和5年度文化祭を楠まちコミHPの活動記録に掲載しました。展示作品の様子、熱演の技能発表とお楽しみください。また別タイトルで活動団体サークルの紹介もさせて頂きました。掲載ご希望の団体は、楠地区団体事務局へお申込み願います。

### 令和6年度文化祭は、

10月26日(土) 楠福社会館にて芸能発表

10月26日(土)～27日(日) 楠地区市民センターにて作品展示  
を予定しております。併せてお知らせさせていただきます。



□楠地区文化振興会 【お問い合わせ】楠地区団体事務局 電話 398-3121

春休み

## 地域交流室「ひのとり」だより



楠地区の小学生を対象に学校の長期休みの時に無料で利用できるエアコン・除菌完備のお部屋で、子どもだけで安心して遊んでいただけます。場所は子育て支援センターわくわく(旧楠南幼稚園)に併設されています。

### 春休みのご利用

利用時間：月～金 10時～12時

13時～15時

※園庭は17時までご利用できます。

※3月26日～4月5日の間、開催しております。

3月26日(火)・4月5日(金)

10時～12時

移動児童館の工作教室を開催します。



【お問い合わせ】楠地区社会福祉協議会(楠地区団体事務局) 電話 398-3121

## 楠地区 食改さんの料理教室 ～私たちの健康は私たちの手で～

### ○今回のテーマ よくかんで食べましょう

日時：令和6年4月18日(木) 9時30分～12時ごろ

場所：楠交流会館 調理室

内容：野菜たっぷり、かみかみメニュー

参加費：600円

持ち物：エプロン、手拭きタオル、三角巾、マスク

締切：4月15日まで



※次回は 令和6年5月16日(木)『ポリ袋でクッキング』を予定しています。

主催：四日市市食生活改善推進協議会 楠地区  
お申込み・お問い合わせ 野崎 397-5248

## マイナンバーカードの出張申請受付の戸別訪問について

窓口への来庁が困難で在宅している人にカードを取得いただくために、事前予約制により個人宅での出張申請受付を実施いたします。

(1) 開始時期 令和6年4月から

(2) 対象者

市内に住民登録があり、マイナンバーカードを初めて申請する人で、次のいずれかに該当する人など。

- ・要介護3～5の認定を受けている、外出が困難な人
- ・身体障害者手帳1・2級又は療育手帳A、精神障害者保健福祉手帳1級を持っている、外出が困難な人

※詳細は下記までお問い合わせください。

【お問い合わせ】 市民課マイナンバーカードサービスセンター（じばさん3階）

電話番号：340-8371 FAX 番号：340-8372



## 日曜日に 窓口を 開設します

**場所**

四日市市役所 ※地区市民センターは開設しません

**日付**

令和6年3月31日（日）

**時間**

8時30分～17時15分

**同日開催の  
近隣市町**

桑名市、鈴鹿市、亀山市  
東員町、菰野町、津市



※各窓口では、通訳(スペイン語)、テレビ電話通訳サービス(13言語)の対応が可能です。

階	窓口	取扱業務
1階	市民課 ☎354-8152	転入・転出届などの手続き（マイナンバーカード・住基カードを利用する 転入・転出届は除く）、戸籍の届出、住民票の写し（広域交付住民票は除 く）・戸籍の証明書の交付、印鑑登録・証明書の交付、 各種市税証明の交付
	外国人市民向け生活オリエンテーション（生活情報案内） （開設時間：9時～12時、13時～16時）	
2階	市民税課 ☎354-8133	原動機付自転車・小型特殊自動車の廃車・名義変更など （四日市市発行のナンバープレートのみ）
3階	保険年金課 ☎354-8159	国民健康保険・後期高齢者医療の手続き
	介護保険課 ☎354-8427,354-8190	要介護認定申請の受付、介護保険料の相談・収納など
9階	学校教育課 ☎354-8250	市立小・中学校の転校、新入学手続きなど
総合 会館 3階	こども保健福祉課 ☎354-8083	児童手当、子ども医療費助成の手続き

## 吉崎海岸清掃

私たちの力で自然豊かな、きれいな砂浜にしませんか？

日 時：4月7日（日）8時～ 砂浜清掃と外来種駆除

9時～ 海の楽しい勉強会

持ち物：帽子・飲み物・タオル・運動靴・雨具（雨天時）



【お問い合わせ】 楠地区団体事務局 電話 398-3121

# 令和5年度 人権標語（人権標語入選作品）を紹介します！



♡ 平等ではなく公平にこうよ！ （楠中1年生作品）

## 楠こども園子育て支援センター「わくわく」からのお知らせ



☆今年度の“わくわく”は、3月27日（水）が最終日となります。

☆令和6年度は、4月3日（水）より始まります。

☆年度が替わりますので、継続の方も再度登録をしていただきます。

お手数ですが、ご協力をお願いいたします。

♪来年度も皆さんの元気な顔がみられることを楽しみにしています。

入園されるお友達は、元気で過ごしてくださいね。♪



【お問い合わせ】楠こども園子育て支援センター「わくわく」  
楠町南五味塚 275-1 電話 397-3653



## 楠交流会館図書室からのお知らせ



【お問い合わせ】電話 397-2277

<4月の予定>

休館日：毎週月曜日

【おはなし会】 4月13日（土）10時30分～ 語り手：語りの会「どっこいしょ」

【よみきかせ ひよこ】 4月25日（木）10時30分～ 話し手：しらゆきひめ又は職員

【自動車文庫】 4月30日（火）楠本郷公民館 10時20分～10時50分  
楠福祉会館 11時00分～11時45分



※行事の詳細は、楠まちづくりコミュニティホームページに掲載しています。ご覧ください。

## 楠歴史民俗資料館からのお知らせ



【お申込み・お問い合わせ】電話 398-3636

月曜日休館（祝日の場合はその翌平日）

※詳細については直接お問い合わせください。

### ◎4月企画展示「俳画、己書展」

【展示期間】4月16日（火）～29日（月・祝）9時～17時

【展示内容】四日市市熟年大学 29期生「ふくの会」と有志による作品展



### ◎企画展「創作 古布細工&球体関節人形展」

【展示期間】4月19日（金）～4月21日（日）9時～17時

【展示内容】古布細工、球体人形を併せて250点以上展示します。

【場 所】立会所

【お問い合わせ】森田 電話 080-3281-5142

◆資料館 HP <https://www.city.yokkaichi.mie.jp/museum/shiryokan/index.html>

## ゆめの木からのお知らせ

【お申込み・お問い合わせ】電話 397-3972

★4月の予定★



### ○健康体操

◆日時 4月6日（土）・20日（土）10時～11時

◆その他 どなたでも参加できます（参加費・申込不要）



※他の行事予定については、お電話にてお問合せください。