



新年あけましておめでとうございます

本年もどうぞよろしくお祈りします

楠地区市民センター職員一同



～認知症を知ろう！学ぼう！考えよう！～
「第8回 くすりんフェスタ」

参加費
無料

「認知症フレンドリーなまち」を目指して・・・

毎年恒例の「くすりんフェスタ」も今年で第8回目を迎えることとなりました。

今回は4年ぶりにみんなで集まり、対面での開催とさせていただきます。講師を招いての「認知症サポーター養成講座」を行います。多くの方が認知症に対する正しい知識と理解を持ち、楠地区が認知症フレンドリーなまちになればと思います。

認知症の人や家族を応援する「サポーター」になりませんか？ぜひお気軽にご参加ください。

日 時：令和6年2月3日（土）13時30分～15時30分

場 所：楠保健福祉センター（ゆりかもめ）2階

参加条件：認知症について学びたい人

1月18日（木）までに、お電話にてお申し込みください

【主催】楠地区社会福祉協議会

【お問い合わせ・お申込み】楠在宅介護サービスセンターゆりかもめ（担当：古林）

電話 398-2001



楠地区市民センター サークル紹介

『リーリア』（ハワイ語でゆりの花）

ウクレレを弾き、歌い、楽しい時間を過ごせたらいいですね❀

活動日：第2・4 水曜日 時間：9時30分～12時

会費：月 3,000円 活動場所：楠地区市民センター

【お問い合わせ】 須藤 090-6086-3993





「くすのこ」～来て・見て・笑って～



楠地区の在宅未就園児を対象に親子で楽しめるイベントを開催します。

是非、親子でご参加ください♪

日時： 1月11日（木）10時～11時30分 ※受付9時30分～

会場： 楠こども園子育て支援センター「わくわく」

対象： 在宅の未就園児とその家族

内容： 風船太郎ショー・楠こども園年長児の歌

定員： 20組 参加費： 無料

申込： 下記QRコードにて、または 申込書を団体事務局・「わくわく」へお届けください。（定員になり次第、締め切らせていただきます。）

主催： 楠地区民生委員児童委員協議会



【お問い合わせ】楠地区団体事務局 電話 398-3121

子育て支援センターわくわく 電話 397-3653



保育無料券申請のご案内



保育無料券とは、2人目以降の子どもを出産した後の、保護者の心身の負担を軽減するため、市内の認可保育園・こども園で実施する一時保育及び市内病児保育室で実施する病児保育を、上の子が2回まで無料で利用できる券のことです。保育無料券を受け取るには、交付申請をしていただく必要があります。

【申請方法】

①または②のいずれかの方法により申請

①市ホームページ上の「保育無料券 申請フォーム」から申請

②所定の申請書を郵送または直接、こども未来課(総合会館3階)へ提出

申請書は、こども未来課、各地区市民センターまたは市民窓口サービスセンター(近鉄四日市駅高架下)にあります。また、市ホームページからダウンロードもできます。



申請はこちらから

【対象者】

市内在住の産婦で、2人目以降の子を出産し、生まれた子の兄・姉(小学生までの子)を養育している人

【利用期間】★詳細は市ホームページをご確認ください★

保育無料券を受け取った日から、出産月の12か月後の月末まで

●一時保育(未就学児が利用できます) ●病児保育(小学生までの子が利用できます)

【利用方法等】★詳細は市ホームページをご確認ください★

●一時保育の予約・利用方法

園によって異なるため、各園にお問い合わせください。

※利用するには、事前登録が必要です

●病児保育の予約・利用方法

病児保育予約受付システム「あずかるこちゃん」で利用予約を行ってください。



市ホームページはこちらから

【お問い合わせ】四日市市こども未来課 電話 354-8069

令和5年度 人権標語(人権標語優秀作品)を紹介します。



人権標語優秀作品 社会福祉協議会会長賞受賞作品

♡ 気づこう 心の声 差し出そう 救いの手 (楠中3年生作品)



赤い羽根共同募金報告

みなさまの温かいご理解とご協力に心より感謝申し上げます。ありがとうございました。

令和5年度の楠地区における赤い羽根共同募金の実績は次のとおりでした。

楠地区各自治会	939,863円 (30自治会)
窓口募金	2,178円 (4か所)
街頭募金	11,370円 (地区内5か所)
企業募金	197,000円 (40社)

以上合計1,150,411円を三重県共同募金会四日市市共同募金委員会に送金しました。

【お問い合わせ】楠地区団体事務局 電話 398-3121



◇楠町商工会・四日市青色申告会楠支部共同開催 税務・記帳相談会◇

日 時	令和6年2月 8日(木) 10時~16時 (1時間程度) 令和6年2月29日(木) 10時~16時 (1時間程度)
場 所	楠町商工会 研修室
講 師	たかい税理士事務所 高井陽子 氏
内 容	決算書作成、所得税・消費税申告に関する相談会 今年度の帳簿、控除書類、参考になる資料等をご持参ください。
対 象	小規模事業者
相談料	無 料 その他 予約制

※日時は都合により変更する場合があります。必ず事前にご確認下さい。

【お問い合わせ】楠町商工会・四日市青色申告会楠支部 電話 397-2046

楠小学校・羽津小学校・笹川小学校・下野小学校・水沢小学校 給食パートを募集

(3月上旬からの勤務です)

◇募集職種	小学校給食調理員(給食パート)
◇業務内容	給食調理、運搬、後片付け、調理場清掃など
◇勤務日	給食実施日等(春・夏・冬休みは勤務なし)
◇勤務時間	午前8時30分~15時15分(労働時間6時間) ※下野小学校:午前8時45分~15時30分(労働時間6時間)
◇時間給	1070円(通勤距離が片道2km以上の場合、通勤費を別途支給)
◇その他	羽津小学校及び笹川小学校勤務の場合、他の学校の調理員の欠勤状況等により他の市内小学校に勤務することがあります。社会保険加入あり。
◇申し込み	応募を希望される方は、教育総務課(電話354-8236)に電話のうえ、履歴書を提出して下さい。書類選考のうえ、面接を実施します。
◇応募期間	2月8日(木)~2月29日(木)



楠地区市民センターからのお知らせ



☆LINE 初級講座 参加者募集！

「スマホでLINEをもっと使いこなしたい!」というあなた! メッセージのやり取りだけでなく、LINEの便利な機能を使って、もっと楽しくコミュニケーションしてみませんか?

LINEにまだ慣れていない人を対象に、「LINE 初級講座」を開催します。

操作が不慣れな人にも丁寧にお教えしますので、お気軽にご参加ください。

◇ 日 時 令和6年2月8日(木) 10時~11時30分

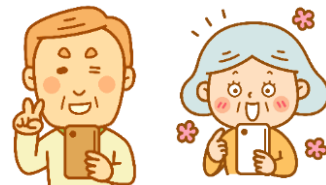
◇ 講 師 特定非営利活動法人 愛ママズIT倶楽部

◇ 場 所 楠地区市民センター 3階 301 会議室

◇ 定 員 12人(先着順) ◇参加費 無料

◇ 持ち物 ご自身のスマートフォン

◇ 申込方法 1月10日(水) 10時より 電話にて受付を開始します。



☆大人の料理教室 ~ 簡単和食を極める ~

※『大人の料理教室』を開催します。料理初心者もベテランの方も気軽にご参加下さい。

日 時 2月11日(日) 9時30分~ 場 所 楠交流会館 調理室

定 員 10名(先着順)

持ち物 マスク・エプロン・三角巾・手拭きタオル

材料費 1,700円 申込締め切り 2月8日(木)

メニュー ・ふっくら煮魚・豆腐の豆乳スープ・ブロッコリの白和え



【お問い合わせ・お申し込み 楠地区市民センター 電話 398-3111】

楠交流会館図書室からのお知らせ



今年の大河ドラマ「光る君へ」にちなみ紫式部や源氏物語、平安時代に関する本を紹介。鑑賞のおともにかがですか? 館内の特集コーナーでも関連した展示をしています。

『平安の文豪』 『凶解でスッと頭に入る紫式部と源氏物語』 『源氏物語解剖図鑑』

『知識ゼロでも楽しく読める!源氏物語』 『一冊でわかる平安時代』

『平安貴族嫉妬と寵愛の作法』 『古典がおいしい!平安時代のスイーツ』

*新着図書一覧は、楠まちづくりコミュニティホームページに掲載しています。ご覧ください。

*今月の掲示板は「伝承遊び」、成人特集コーナーは「平安時代」・「懐かしいもの」、児童特集コーナーは、「冬の本」です。



【お問い合わせ】電話 397-2277

市民税・県民税
(第4期)

納期限は
1月31日(水)です

