



住民の皆様へ

敬老行事実施について



敬老の日を迎えるにあたり、高齢者の皆さんを敬愛し、長寿をお祝いするために楠地区連合自治会では70歳以上の方を対象に毎年、敬老行事を行なっております。

基本的には、各自治会単位で対象者の方に敬老記念品の配布を計画しております。

なお、永年にわたり株式会社宮崎本店様のご厚意により、楠地区連合自治会に寄贈して頂いております記念品を併せてお配りいたします。



楠地区連合自治会

【お問い合わせ】楠地区団体事務局 電話 398-3121

『楠町商工会まつり』と『ロマンチックKusu マルシェ』の同時開催！

日 時：9月24日（日）10時～15時 ※小雨決行

場 所：四日市市楠福社会館及び駐車場（四日市市楠町南五味塚60）

内 容：焼きはまぐりの振る舞いや模擬店、地元楠っ鼓流星による太鼓演奏、

キッズダンスほか、マルシェでは手作りクラフト体験等 楽しい！美味しい！

がいっぱいです。



【お問い合わせ】楠町商工会 電話 397-2046（土日祝を除く9時～17時）

楠福社会館 電話 397-2105（9時～21時）



田んぼアート稲刈り体験中止のお知らせ

9月17日（日）に予定しておりました田んぼアート稲刈り体験は熱中症防止の為に中止いたします。



楠小学校・塩浜小学校・羽津小学校・下野小学校 給食パートを募集しています (11月上旬からの勤務です)

- ◇募集職種 = 小学校給食調理員(給食パート)
- ◇業務内容 = 給食調理、運搬、後片付け、調理場清掃など
- ◇勤務日 = 給食実施日等(春・夏・冬休みは勤務なし)
- ◇勤務時間 = 8時30分～15時15分(労働時間6時間)
※塩浜小学校: 8時40分～15時25分(労働時間6時間)
※下野小学校: 8時45分～15時30分(労働時間6時間)
- ◇時間給 = 1070円(通勤距離が片道2km以上の場合、通勤費を別途支給)
- ◇その他 = 羽津小学校勤務の場合、他の学校の調理員の欠勤状況等により他の市内小学校に勤務することがあります。社会保険加入あり。
- ◇申し込み = 応募を希望される方は、教育総務課(電話354-8236)に電話のうえ、履歴書を提出して下さい。書類選考のうえ、面接を実施します。
- ◇応募期間 = 9月8日(金)～9月29日(金)



令和6年度一般財団法人自治総合センターによるコミュニティ助成事業の募集

一般財団法人自治総合センターでは、宝くじ収入を財源に、コミュニティ活動に対し助成を行っています。令和6年度の助成を希望するコミュニティ組織は、地区市民センターまでご連絡ください。

●助成対象団体 コミュニティ組織(自治会、町内会など地域に密着して活動する団体)・自主防災組織

- 募集する事業
 - ①一般コミュニティ助成事業
 - ②コミュニティセンター助成事業
 - ③青少年健全育成助成事業
 - ④地域防災組織育成助成事業



- 書類提出期限
 - ①②③については、9月29日(金)までに市民生活課へ
 - ④については、10月6日(金)までに危機管理課へ

※制度の詳細は、一般財団法人自治総合センターのホームページをご覧ください。

<http://www.jichi-sogo.jp/>

農業委員(1名)を募集します



募集期間: 9月5日(火)から9月29日(金)

対象: 農業に関する識見を有し、農地等の利用の最適化の推進に熱意を持ち、原則として市内に住所を有している人

任期: 農業委員の任期は、令和5年12月25日から令和8年7月19日まで

募集人数: 1人

身分及び報酬: 四日市市の特別職の非常勤職員として、月額28,000円

申込: 農水振興課、農業委員会事務局、各地区市民センターにある募集要項をご覧の上、所定の応募用紙を9月29日(必着)までに、農水振興課へご提出ください

【お問い合わせ】 農水振興課 農水政策係 電話 354-8180

人権標語（人権標語入選作品）を紹介します。

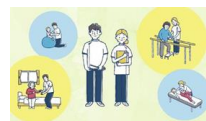
♡人々の個性こそ最大の魅力。（楠中3年生作品）

♡人ごと明日になれば自分ごと（楠中3年生作品） ※学年は応募時（令和4年度）のものです



- 学びを深め自信へつなげる -

四日市リハビリ体操スクール



体操の方法だけでなく「体や動きの基礎」、「何に・何処に効く体操か」など、リハビリの考え方・理論も踏まえた内容の教室です。スキルアップを目指す方、体操のマナーリ化を解消したい！という方は是非お申し込み下さい！

日 程：10月27日、11月3日、10日、17日、24日、12月1日
いずれも金曜日 10：00～16：00 6日間の6回シリーズ

会 場：四日市市三浜文化会館（四日市市海山道町1丁目1532-1）

対 象：市内で介護予防に関する取り組み（運動以外でも可）を行っている団体の従事者または参加者で、原則6回とも参加できる人 ※有資格者で現在職務に従事している人は除く

講 師：一般社団法人 三重県理学療法士会 理学療法士（リハビリテーション専門職）

内 容：筋肉や関節の働きについての講義、腰や膝の痛み・嚙下障害などに対する全92種類の体操実技

定 員：20名（要申込） ※応募多数の場合は抽選

参加料：無料

申し込み：10月13日（必着）までに、講座名、所属団体名、郵便番号・住所、名前（ふりがな）、年齢、電話番号を、はがき・電話・FAXのいずれかの方法で申込先へお知らせいただくか、ホームページの申し込みフォーム、または、下記QRコードからお申し込みください。

【申込・問い合わせ先】

四日市市高齢福祉課 〒510-8601 四日市市諏訪町1-5

TEL：354-8170 FAX：354-8280

【ホームページからの申し込み】

【QRコードからの申し込み】

こちらを読み取り

四日市リハビリ体操スクール

検索



外国人住民を対象とした防災セミナーを開催します

市内に住んでいるか市内で働いている外国人が、災害のことだけでなく、災害が起こった時の行動や普段からの準備について学んでいただきます。ポルトガル語、ベトナム語、中国語、スペイン語、ネパール語の通訳があります。

日 時：10月1日（日） 13時30分～16時30分

場 所：四日市市消防本部2階 防災センター

講 師：三重大学大学院工学研究科 川口 淳 准教授

参加費：無料

主 催：四日市市（市民生活課多文化共生推進室）

申 込：9月27日までにGoogleフォーム、FAX、Emailで申し込んでください。

URL：http://bit.ly/45nZ7WW

FAX：059-223-5007

Email：mief@mief.or.jp

【お問い合わせ】公益財団法人三重県国際交流財団（059）223-5006



楠市民センターからのお知らせ



【お問い合わせ】電話 398-3111

☐新しい本が入りました☐

- ☆する しない ☆家事か地獄か ☆泣きたい夜の甘味処
- ☆ダイエット母さん 20kgの脂肪をちぎり捨ててみた
- ☆平野レミのオールスターズ 家族の絆はごはんを深まる
- ☆じしんの絵本 こんなときどうするの? ☆やさしくわかる ぼうさい ぼうさいの絵本
- ☆葉っぱのフレディ ☆ちいさいおうち ☆うみでなんでやねん
- ☆小学館の子ども図鑑(きせつの図鑑) ☆ビロードのうさぎ

お1人3冊まで、2週間
借りていただけます。

※ ほかにもたくさん新しい本が入りました。ぜひご利用ください。



楠交流会館図書室ニュース!



皆さんは、図書室の入口近くにある大きな掲示板をご存知ですか。季節ごとに内容を変えて展示しています。

7月8月は、短歌を募集したところ、いろんな思いが込められた素敵な作品が集まりました。

館内の特集コーナーには、短歌に興味を持っていただけるように短歌関連の本を並べました。

図書室では、今後も本に触れてもらえるような企画をしていきますので、掲示板や特集コーナーを見ていただけると嬉しいです。

*今月の特集コーナーは、「動物が出てくる小説」、「スポーツの秋」です。

*新着図書一覧は、楠まちづくりコミュニティーホームページに掲載していますので、ぜひご覧ください。

ゆめの木からのお知らせ

★9月の行事予定



○大型遊具遊び

9月21日(木) 10時~11時45分 **対象** 未就学児 無料・申込不要

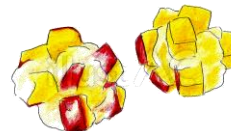
○第9回ゆめの木ふれあいコンサート ~音楽団体有志によるコンサート~

9月24日(日) 13時~ **申込** 無料・申込不要

○ふれあい教室 ~和菓子職人から学ぶ和菓子作り

9月25日(月) 14時~15時30分 **内容** 季節の練り切り、鬼まんじゅう

申込 9月23日(土)まで(先着10名) 参加費800円



納税は、便利で安心な 口座振替で!!

【お問合せ先】四日市市 収納推進課

Tel 059-354-8141

Fax 059-354-8309

